

СУШИ  LOVE

**ФРАНШИЗА**  
федеральной сети  
магазинов японской кухни





# MAKE MONEY

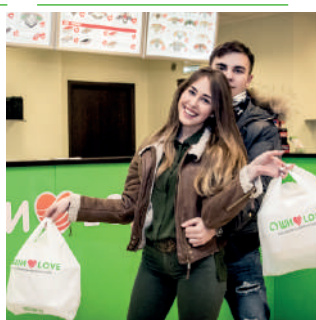


Мы предлагаем путь к финансовой свободе и независимости!

Если вы хотите стать успешным предпринимателем и экспертом в области японской кухни, то наше предложение точно для вас.

**Подходит как для начинающих коммерсантов, так и для акул бизнеса!**

# БИЗНЕС В ФОРМАТЕ TAKE AWAY



**В настоящее время** рынок быстрого питания развивается со стремительной скоростью. Особой популярностью пользуются магазины японской кухни в формате take away. Это обусловлено несколькими причинами:

1

**Во-первых**, мир становится динамичен, люди все меньше времени тратят на приготовление пищи и все чаще заказывают готовую еду.

2

**Во-вторых**, японская кухня очень долгое время была закрыта в силу своей дороговизны и экзотичности, а сейчас, с развитием современных технологий, стала доступна каждому.

3

**В-третьих**, бизнес, сочетающий в себе низкие издержки, высокую прибыль и рентабельность, представляет огромный интерес для предпринимателей.



# СУШИ LOVE

сеть магазинов японской кухни



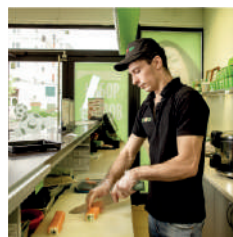
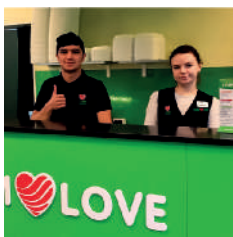
## О КОМПАНИИ



Первый магазин распахнул двери семь лет назад. На его открытие ушло более полугода, так как наша команда хотела изучить все детали, начиная от интерьера и заканчивая маркетингом. Благодаря этому мы смогли найти успешное решение для магазина японской кухни в формате take away. Сейчас на запуск проекта по готовой модели у наших партнеров уходит около месяца. В Суши Love гостям предлагается удобный формат с возможностью перекусить в магазине, заказать любимую японскую еду с собой или оформить доставку.



Мы являемся быстрорастущей сетью с выгодной программой франчайзинга. Это доказывают стремительные успехи и результаты наших партнёров. Чистая прибыль уже в первые месяцы работы может достигать 350 000 рублей (при выручке около 1 миллиона рублей). Сеть магазинов японской кухни Суши Love соединяет в себе качество ресторана и цену магазина. Мы делаем японскую кухню доступной каждому нашему гостю и предлагаем нашим франчайзи делать это вместе с нами, получая прибыль.



## ТИПЫ ПРЕДПРИЯТИЙ

- МАГАЗИН - помещение с отдельным входом. Внутри располагаются места для ожидания заказа за барной стойкой.
- ФУДКОРТ - модный формат, который позволяет размещаться в торговых центрах.
- ПРИКАССОВАЯ ЗОНА - расположение магазина в зоне «входа-выхода» продуктовых супермаркетов.
- КАФЕ - уютный формат магазина, оборудованный мягкими диванами, где наши гости могут комфортно перекусить, пообедать или поужинать компанией.

# РАЗВИТИЕ СЕТИ

## КУРС НА 200

На январь 2021 сеть насчитывает более 100 магазинов и наши темпы роста сильно ускорились. 200 магазинов сети - такую цифру мы ждем к концу 2021 года. Будь с нами! **Будь с сильными!**

2021  
год

## ГОД ПРОВЕРКИ НА ПРОЧНОСТЬ

Пандемии и форс-мажоры нам не страшны! Данная бизнес-модель устойчива к любым экономическим катаклизмам!

# МЫ

усилили блок «доставка», забрендировали упаковку, получили спец. условия от агрегаторов доставки, привлекли новые онлайн-инструменты продаж! Мы гибкие, амбициозные, успешные!

2020  
год

## РЕБРЕНДИНГ СЕТИ И РАЗВИТИЕ

**ОБНОВЛЕНИЕ БРЕНДА И ИМИДЖА КОМПАНИИ.  
РАЗВИТИЕ НАПРАВЛЕНИЯ ПИЦЦЫ!**

2019  
год

## РАЗВИТИЕ И ТЕМП

# 70

наши франчайзи создают и развивают собственные большие сети магазинов Суши Love у себя в регионах

2018  
год

Более

# 50

магазинов сети от Калининграда до Владивостока

2017  
год

## СУЩЕСТВУЕТ БОЛЕЕ

# 30

магазинов сети от Калининграда до Хабаровска

2016  
год

## ЗАПУСК ФРАНЧАЙЗИНГА

# 2

открыты первые магазины наших франчайзи

2015  
год

## Открыто уже

# 10

магазинов сети

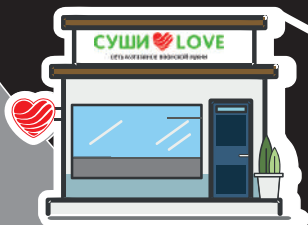
2014  
год

## ОТКРЫЛСЯ

# 1-ЫЙ

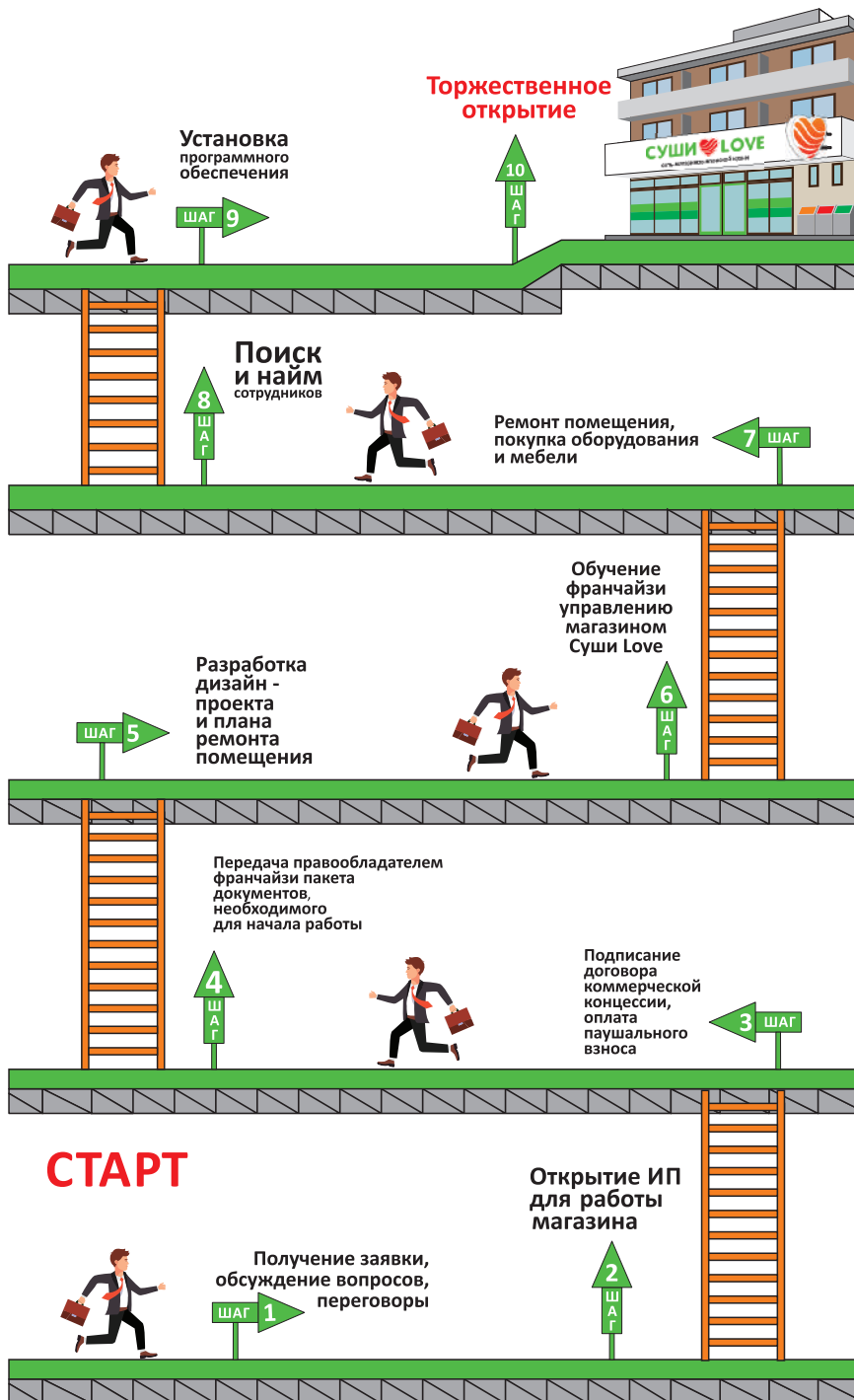
магазин сети

2013





# КАК ОТКРЫТЬ МАГАЗИН?



# ПОЧЕМУ НАШУ ФРАНШИЗУ ПОКУПАЮТ?

1

## Показатели в цифрах

Мы - быстрорастущая сеть, и уже показываем стабильные результаты: более 100 магазинов по всей стране, средняя ежемесячная прибыль свыше 350000 рублей, общие показатели рентабельности превышают 30%. И это ещё не всё! Нашу продукцию покупают и ценят уже более 1 миллиона гостей во всех уголках России.



2

Перспективы

Современные технологии

Исследование рынков

## Сильная аналитика

Мы знаем, какой регион является перспективным для подобного вида бизнеса, используем современные технологии для исследования новых рынков, а также всех бизнес-процессов, происходящих на рынке общественного питания. Суши Love имеет свой отдел аналитики, готовый помочь в принятии правильного решения.



# ПОЧЕМУ НАШУ ФРАНШИЗУ ПОКУПАЮТ?

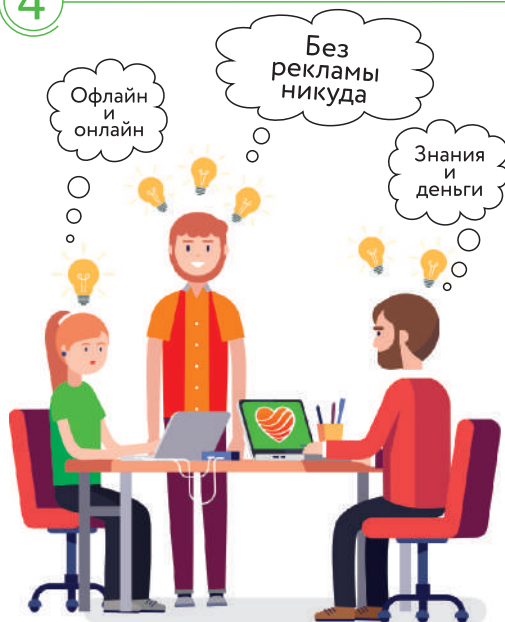
3

## Опыт

Суши Love объединяет в себе форматы магазина и ресторана японской кухни. На протяжении 7-и лет мы совершенствовались в этих двух нишах. Мы не позволили вам «набить шишки» и минимизируем все возможные риски, сопряженные с открытием нового бизнеса. Понимание своей области «от» и «до», отлаженные схемы работы с поставщиками, современные системы автоматизации бизнес-процессов - все это, работая в совокупности, дает дополнительные возможности в развитии нашего с вами общего дела.



4



## Отдел маркетинга на аутсорсинге

Сейчас бизнес не может существовать без рекламы и маркетинга. Но не каждый предприниматель обладает необходимыми знаниями и деньгами, чтобы реализовывать рекламные мероприятия. Именно поэтому мы предоставляем квалифицированную помощь наших маркетологов, которые направят все ваши коммуникации, как офлайн, так и онлайн, в нужное русло. Мы предлагаем вам современные инструменты, такие как раскрученные социальные сети и современный сайт, оптимизацией которого занимается наша управляющая компания, современная мобильная система лояльности гостей. При помощи таких инструментов, гости не смогут пройти мимо вашего магазина.

# ПОЧЕМУ НАШУ ФРАНШИЗУ ПОКУПАЮТ?

5

## Продукт и формат

Японская кухня в формате take away приобретает всё большую и большую популярность, рынок динамично растёт. В своей продукции мы стараемся соответствовать вкусовым предпочтениям нашей аудитории и модным современным тенденциям. Помимо классических Филадельфии и Калифорнии, в нашем меню вы сможете увидеть линейку Премиум-роллов и Эко-фит роллов. Премиум-роллы - роллы, в которых ещё больше дорогих ингредиентов. Эко-фит линейка - роллы, в состав которых входят полезные семена чиа и льна.



6

## Полная организация процесса выбора помещения

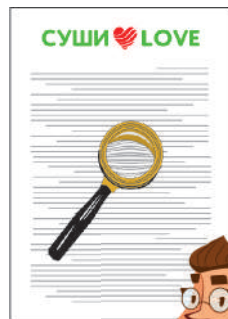
Выбор хорошего места для открытия торговой точки играет одну из ключевых ролей в успешном развитии магазина в будущем. У нас огромный опыт в определении таких мест в регионах. Мы знаем все основополагающие факторы, которыми должно обладать такое место. И, конечно же, готовы делиться со своими партнерами наработками и опытом, готовы подсказывать и рекомендовать, а также лично участвовать в осмотре помещений. Мы разработаем для вас план-макет помещения, чтобы понимать, насколько функциональной и удобной будет торговая точка.



7

## Договор коммерческой концессии

Мы предоставляем право использовать в предпринимательской деятельности комплекс принадлежащих правообладателю исключительных прав, деловой репутации и коммерческого опыта, включая право на товарный знак и другие предусмотренные договором объекты интеллектуальной собственности по ст. 1027 ГК РФ.



# БРЕНДИРОВАННАЯ ПРОДУКЦИЯ



Фирменный стиль - очень важный элемент, поскольку именно он формирует восприятие Компании. В Суши Love есть брендированная упаковка всех расходных материалов - от палочек до модных крафтовых пакетов, а так же брендированная одежда для персонала магазина и курьерской службы доставки. Все это выделяет нас и делает запоминающимися. Каждый элемент несет свою функциональную нагрузку, формируя гармоничный образ компании.

## НАШИ ПАРТНЁРЫ

### Рамис Зайнутдинов, г. Калининград (4 магазина сети)



Я открыл первый магазин в 2017 году. Открытие было достаточно быстрым, на него ушло всего 3 недели - от и до. Сотрудники Управляющей Компании помогли с обучением, поэтому, можно сказать, я уже все знал и главное - понимал, как буду вести бизнес. Второй магазин был открыт уже через полгода. На сегодняшний день в моем активе 4 магазина. Ни разу не пожалел о своем выборе: все вкусно и прибыльно! :)

### Грицаенко Артём, г. Благовещенск (3 магазина сети)

Бизнес в области японской кухни меня всегда привлекал, но не было уверенности в том, что все получится: знания в этой сфере полностью отсутствовали. Я углубился в тематику, провел переговоры и, в конечном итоге, принял решение! Через год у меня открылся уже 2-й магазин сети. Благодаря упорству и помощи управляющей компании все получилось! Сейчас у меня уже 3 магазина, и они успешно приносят прибыль. Я, безусловно, сделал правильный выбор.



### Дмитрий Бух, г. Москва (2 магазина сети)



Я выкупил готовый магазин Суши Love у прежнего владельца в 2019 г. Я тот случай, когда можно взять готовый бизнес, развить и улучшить его. А уже летом 2020 г. мною принято решение открыть самостоятельно 2-ой магазин и закрепить свой успех удвоенными выручками. Кстати, мой путь успеха можно отследить на YouTube по запросу «Бизнес, который выживет в 2020 г.». Управляющая команда бренда всегда на связи - 24/7 и по всем вопросам, поэтому есть от кого ждать помощи, совета, рекомендаций.



Смотрите отзывы наших  
партнеров в этом видеоролике  
по ссылке [fransh.sushi-love.ru](http://fransh.sushi-love.ru)



---

**СКАНИРУЙТЕ  
QR-КОД СО  
СВОЕГО  
ГАДЖЕТА  
ДЛЯ БЫСТРОГО  
ПЕРЕХОДА К ВИДЕО**

---



# ПРОСТАЯ ФИНАНСОВАЯ МОДЕЛЬ

Суши Love придерживается открытой позиции в части построения бизнеса и честности в деловых отношениях.

Калькулятор открытия магазина сети с паушальным взносом 199 000 рублей и ежемесячным роялти - 2,5%

ПЕРВОНАЧАЛЬНЫЕ ВЛОЖЕНИЯ (до открытия, без учёта рассрочек)	Сумма в рублях
Паушальный взнос	199000
Оборудование	500000
Аренда помещения (1 мес.)	100000
Ремонт помещения	200000
Наружная реклама	100000
Мебель	100000
Рекламный бюджет (маркетинг)	50000
Инвентарь	30000
Униформа	10000
Хозтовары, канцтовары, упаковка	30000
Продукты	50000
Командировочные расходы	30000
UDS (система лояльности)	7500
*На многие позиции партнерам Суши Love предоставляются специальные условия поставки: скидки, отсрочка платежа	
Регистрация ДКК в Роспатенте, оплата госпошлины	28100
<b>Итого</b>	<b>1434600</b>

ЕЖЕМЕС.РАСХОДЫ ОТ ВЫРУЧКИ	Сумма в рублях
Закупка продуктов	300000
Фонд оплаты труда	200000
Аренда + коммунальные услуги	100000
Реклама	50000
Налоги	10000
Роялти (2,5% от выручки)	25000
Непредвиденные расходы (поломка, оборудования, мелкий ремонт и пр.)	10000
Маркетинговый сбор 0,5%	3000
<b>Итого</b>	<b>698000</b>

ЕЖЕМЕСЯЧНАЯ ВЫРУЧКА	Кол-во гостей	Средний чек (сумма в руб.)	Сумма в рублях
Клиентопоток	1500	700	1050000
<b>Итого</b>			<b>1050000</b>
<b>Ежемесячная прибыль</b>			<b>350000</b>
Рентабельность			33,33%
<b>Окупаемость, кол-во месяцев</b>			<b>4</b>



СПЕЦИАЛЬНЫЕ ПРЕДЛОЖЕНИЯ

# ВЫГОДНЫЙ



# СТАРТ до 31 августа 2021

Паушальный взнос

**199 000 руб.**

~~295 000 руб.~~

В пакет включены:

- СУШИ
- WOK
- ФРИТЮРНЫЕ РОЛЛЫ



+



Вы сможете расширить меню пиццей (дополнительный разовый взнос), как только почувствуете, что бизнес уверенно развивается.



# НАША КОМАНДА



**Арсентий Новиков**

Директор СЭБ

**Екатерина Панасевич**

Операционный директор

**Дмитрий Кремёнов**

Генеральный директор

**Татьяна Панасевич**

Коммерческий директор

**Татьяна Снигирёва**

Директор по развитию и сопровождению партнёров



**Александр Новиков**

Исполнительный директор

**Мargarита Энгель**

Менеджер по развитию и сопровождению партнеров

**Евгений Татаренков**

Директор по франчайзингу

**Олег Ребров**

Директор по IT

**Анна Ковелько**

Бухгалтер-ревизор



**Алексей Субботин**

Шеф-повар

**Никита Ивашкин**

Старший дизайнер

**Александр Слепнёв**

Ведущий маркетолог



**СУШИ  
LOVE**

сеть магазинов  
японской кухни



8 800 333 92 71



sushi-love.ru



fransh.sushi-love.ru



vk.com/franshizasushi

**Открой свой высокодоходный  
бизнес уже сейчас!**